



DATE: 2006년 07월 05일

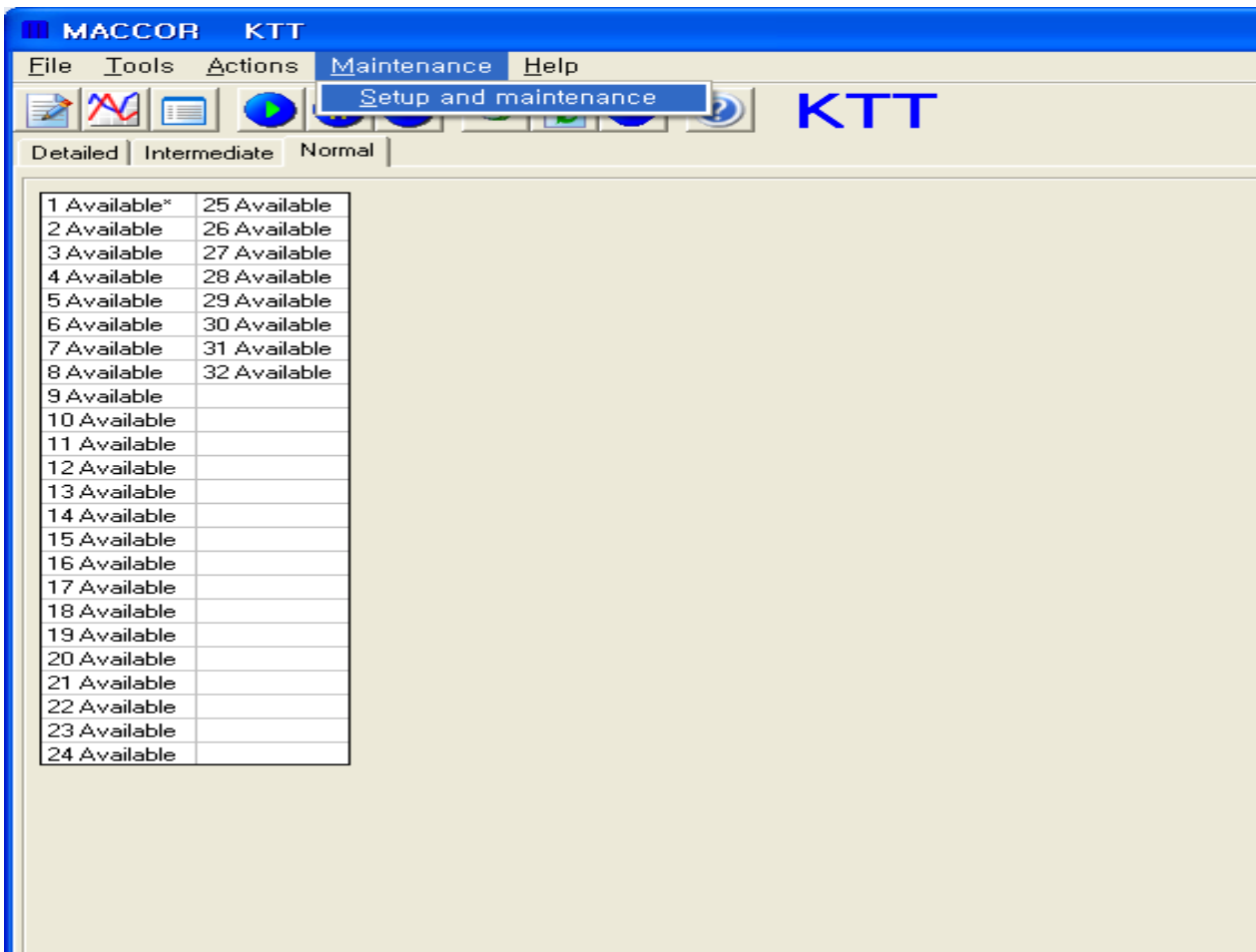
How to Configure Additional Options(Additional Voltage, Temp, Pressure).

1. 개요

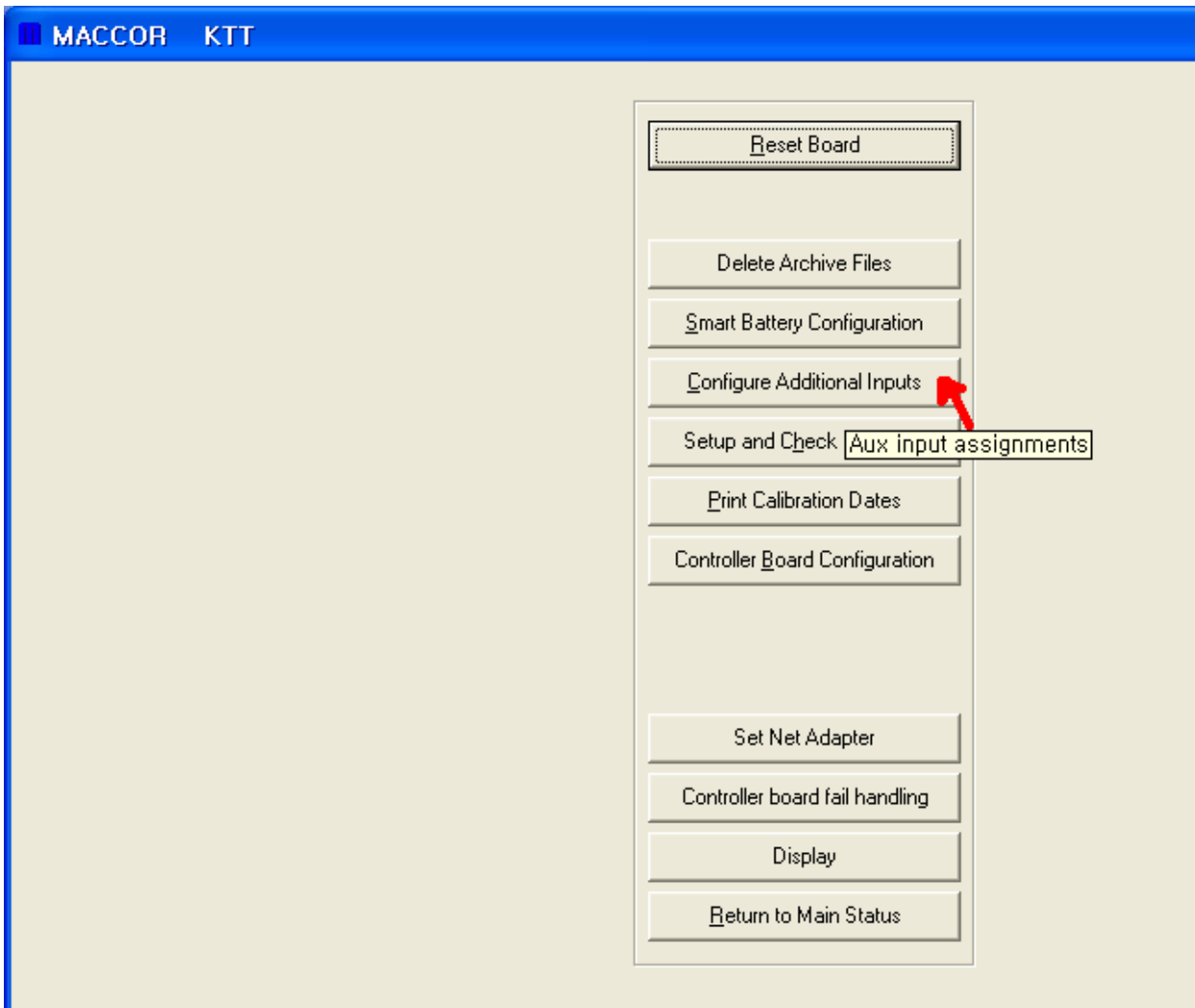
옵션채널로써 Maccor System은 온도, 추가전압, 압력채널 등을 공급하며 이러한 옵션채널들을 TEST CHANNEL 에 지정하여 실험시 다양한 추가적인 정보를 파악할 수 있습니다.
하나의 장비에 매우 많은 옵션채널의 설치가 가능하며, 옵션채널의 종류 와 순서에 상관없이 최대 48개의 옵션채널을 하나의 TEST Channel 에 지정하여 시험 할 수가 있습니다.
즉 온도옵션채널 2번 7번 12번과, 압력옵션채널 6번 8번 13번 15번 ,전압옵션채널 2번 4번 9번 11번 등을 Test Channel 3 번에 지정하여 시험을 할 수 있습니다.

2. 지정하기

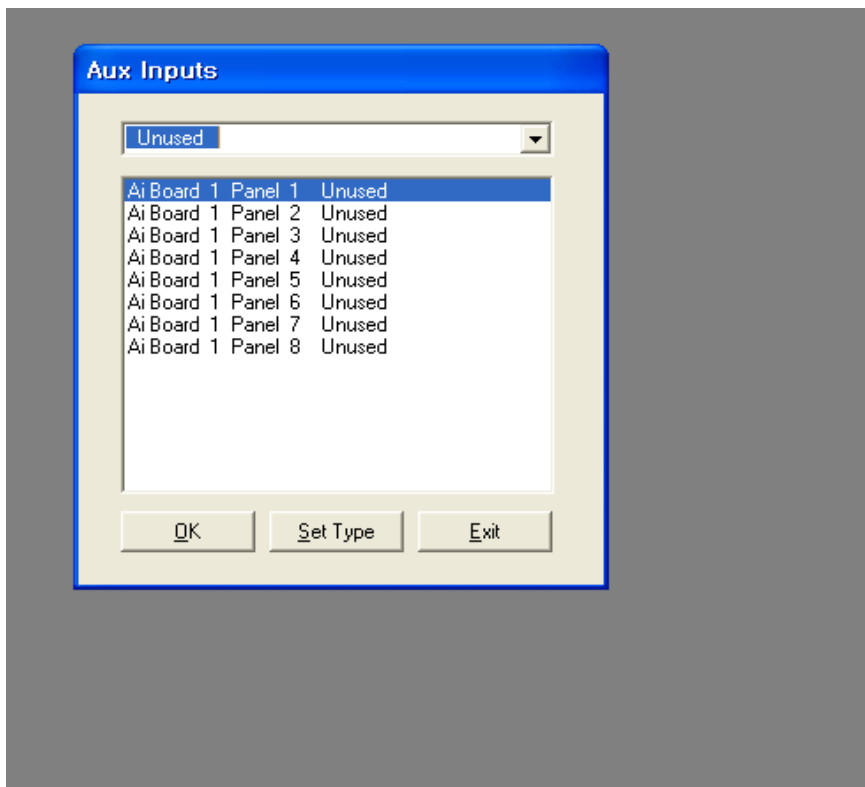
Step #01:아래의 그림과 같이 MAIN SCREEN에서 MAINTENANCE 의 하부 메뉴인 Setup and maintenance 를 클릭하면 그림002가 나타납니다



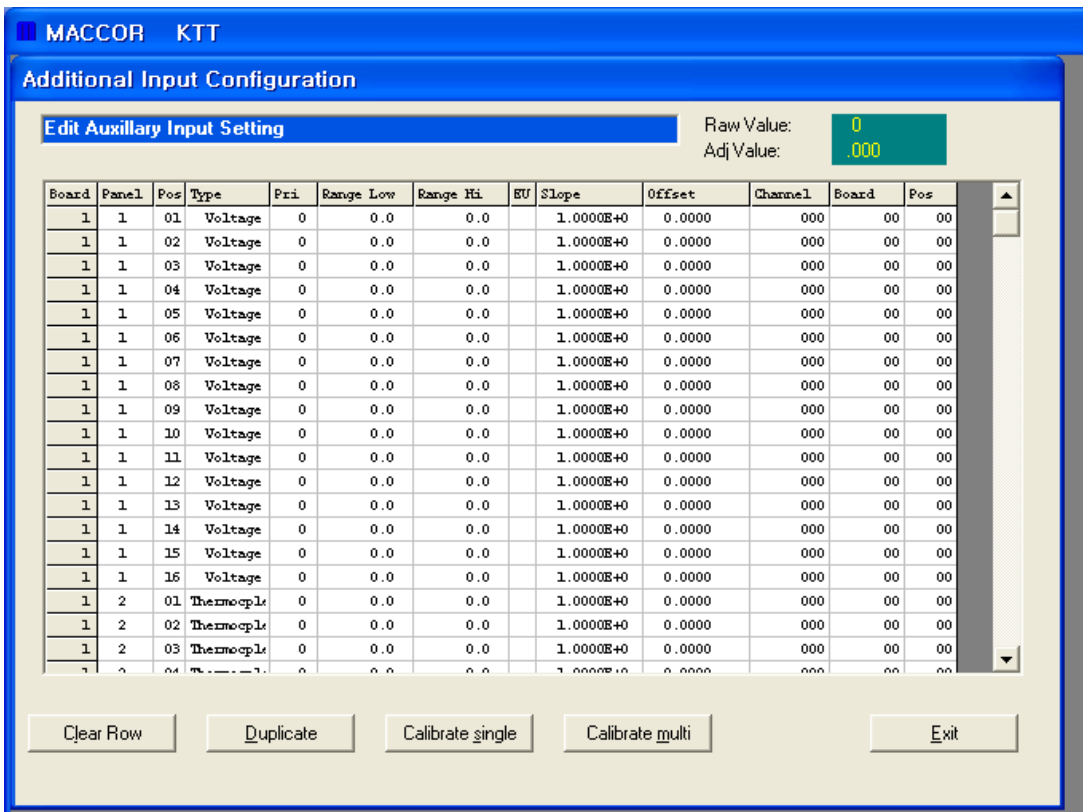
3.아리의 그림에서 와같이 Configure Additional Inputs 을 클릭하십시오



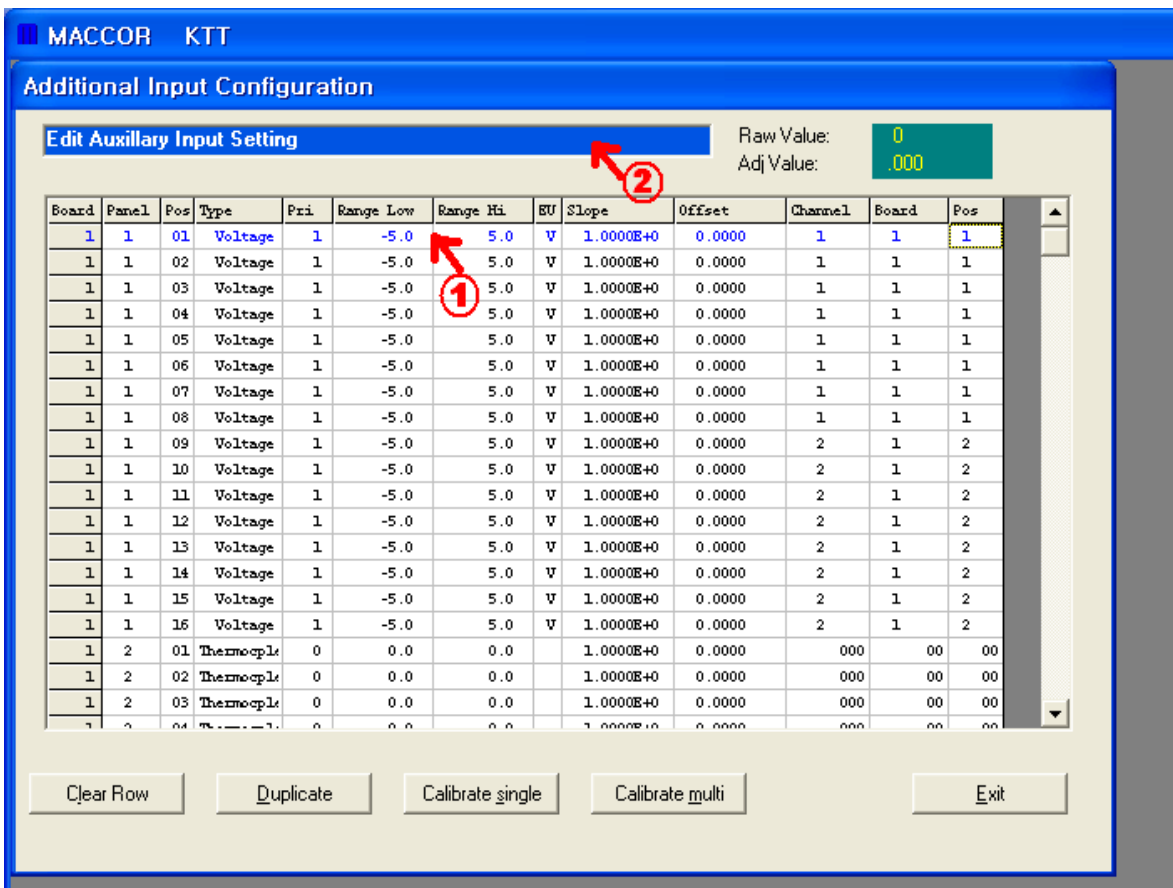
4.그러면 아래의 화면으로 됩니다. OK 를 클릭 하십시오



5.그러면 아래의 화면으로 됩니다.

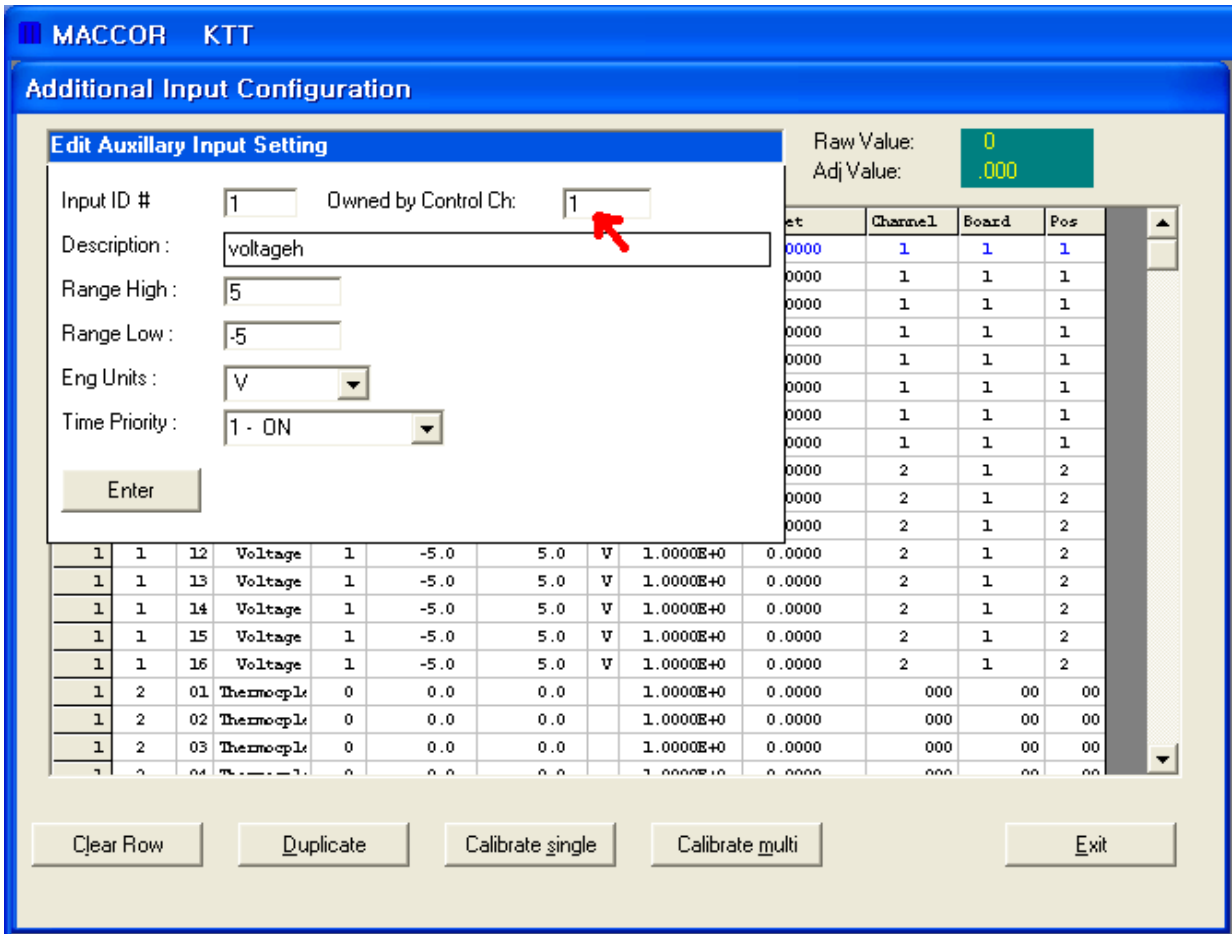


5-2 아래의 그림에서 #1번과 같이 먼저 지정하고자하는 옵션 채널을 마우스로 클릭하여선택하면 해당라인이 파란색으로 변하게 됩니다. 그러면 2번의 같이 파란색부분의 Edit Auxillary Input setting 란을 마우스로 클릭하면



5-3 아래와 같은 화면이 나타납니다

그러면 화살표로 표시된 칸에 옵션채널을 지정할 Test Channel을 입력하고 ENTER를 클릭하면 해당 옵션채널이 Test Channel 에 지정 됩니다



문의사항이 있으시면 한국써모테크로 연락주시기 바랍니다

Tel:031-707-2002 Fax:031-704-2007

kthermo@batterytestsystem.com

