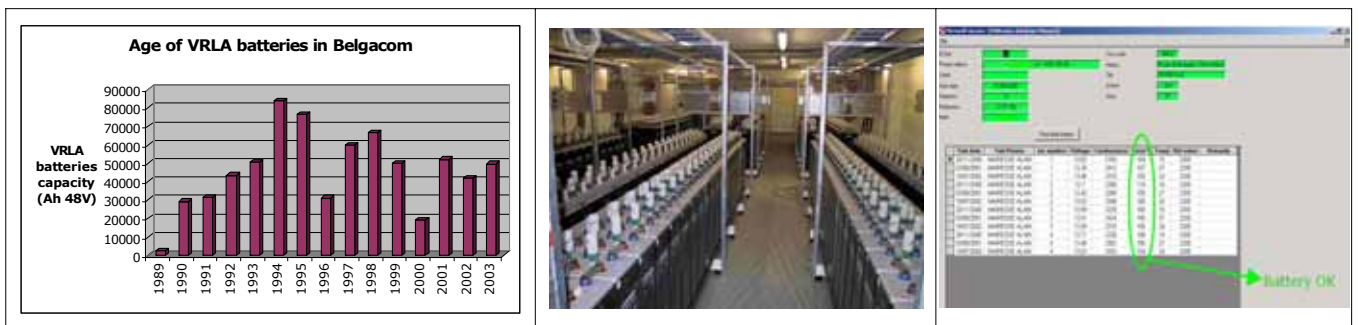




BATTERY 관리의 중요성

정보통신의 발전과 더불어 우리 생활의 거의 모든 부분이 정보통신기기와 밀접한 관련이 있고, 시간이 지남에 따라 정보통신기기와의 연관성은 더욱더 밀접해 질 것 입니다.

이와 더불어 정보통신기기에 필요한 에너지를 공급하는 BATTERY(배터리)에 대한 금융, 통신산업에서 중요성이 더욱 고조되고 있으며, 특히 비상전원용으로 사용되는 무정전전원장치(U.P.S)는 비상시(정전사태 발생시) 일정한 시간동안 전산 및 통신시설을 운용할 수 있도록 전기 에너지를 공급해 주어야 하므로 무정전전원장치의 중요성은 아무리 강조해도 지나치지 않습니다.



이러한 무정전전원장치의 핵심은 BATTERY이므로 BATTERY에 대한 정확한 이해와 올바른 관리는 비상전원시스템(U.P.S)이 비상시 정상적인 기능을 수행하도록 하는데 가장 기본적이면서 중요한 사항입니다. 하지만 대부분의 통신, 금융산업 등에서 비상전원시스템을 관리하는 방식이 다소 비과학적이고, 정확하지 않은 것이 현실입니다.

수억, 수십억을 투자하여 설치한 비상전원시스템이 비상시(정전사태 발생시) 제 기능을 수행해야 하는데 유지 관리가 되지 않아 아무런 기능을 해주지 못했을 경우 야기되는 사회적 문제는 예상하는 것 보다 훨씬 큰 파장을 일으킬 수 있습니다.

이러한 문제를 해결하는 방법은 논리적이고 합리적인 이론에 근거한 정확하고 철저한 관리를 통하여 해결될 수 있습니다.

따라서 BATTERY에 대한 지속적인 이해와 정확한 측정, 평가, 관리활동이 논리적이고 합리적인 방법으로 이루어져야 합니다.



BSU-7500KIT



BSA-5000KIT



BSE-1500



BM-3200



BSP-150

전세계 거의 모든 통신관련회사 및 BATTERY 제조회사에서 사용하는 특허된 제품!!!!



(주)한국써모테크 /계측기사업부 /TEL:031)707-2002/FAX:031)704-2007

<http://www.batterytestsystem.com>

kthermo@batterytestsystem.com